

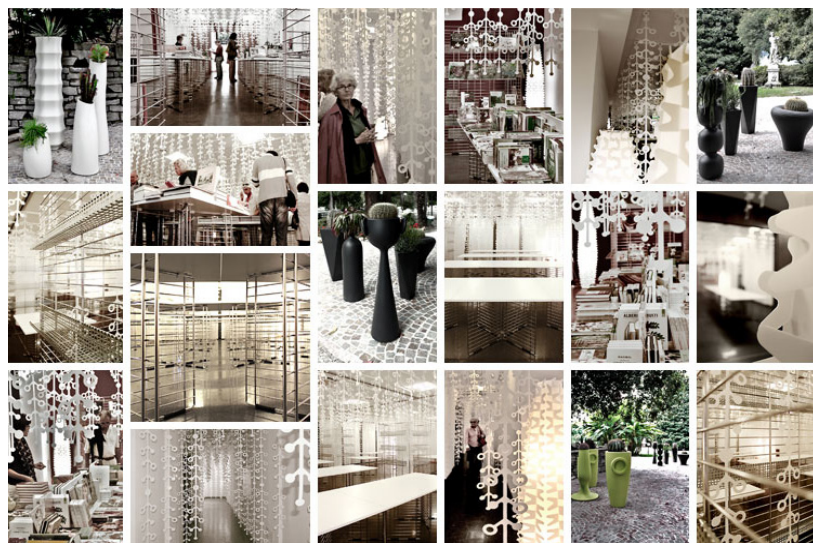
Esposizioni d'autore

I nuovi complementi d'arredo per mostre ed eventi

Codal apre le sue frontiere verso il mondo del design contemporaneo! Dopo aver partecipato attivamente ad alcuni eventi con griglie espositive in acciaio cromato ha iniziato un nuovo percorso orientato al settore espositivo e del complemento d'arredo con il supporto creativo di Gumdesign. Particolarmente interessante, in quest'ambito, lo sviluppo del sistema Multigrad con nuovi accessori dedicati al sistema espositivo e al complemento d'arredo in filo di ferro e metallo lavorato al laser.

Tra i prodotti più innovativi, ecco "Folio", un tavolo semplice nella struttura e per la sua smontabilità veloce e immediata. Un piano in laminato bianco e 4 pannelli in acciaio che ricordano le pagine dei quaderni di scuola; fissato con semplici morsetti e piastrine evidenzia l'ottimo accatastamento una volta smontato e l'estrema facilità di montaggio/smontaggio. Un altro prodotto, nato sempre dalla creatività Gumdesign, è "Adele", un complemento ibrido che mette in relazione il mondo dell'arredo urbano e del complemento d'arredo. Un nuovo modo per poter godere della terra, dell'erba; per sentire la natura sulla pelle seduti in giardino all'ombra di un grande albero o in un parco pubblico. Stavolta comodi e senza mal di schiena! Le vecchie sedie da giardino in ferro battuto, rinnovate e destinate ad un uso trasversale per rafforzare la funzione di "contatto" tra uomo e natura. Adele è realizzata da tre pannelli di identiche dimensioni (50x70 cm) e fissata tramite quattro bulloni, arrivando così ad un'ottima ingegnerizzazione del prodotto; le due spalliere sono interrate e grazie alla loro geometria si fissano saldamente nel terreno. I tre pannelli sono calandratissimi superiormente ottenendo così comodi braccioli e testata.

Per esposizioni e mostre fotografiche, si segnala invece l'innovativo sistema espositivo Multigrad. Griglie espositive in acciaio a sistema componibile, modulare ed autostabilizzato, agganciabili ad angolo



L'allestimento che Gumdesign ha realizzato con le griglie espositive Multigrad, le mensole reggilibri e i tavoli Folio per la manifestazione "Editoria& Giardini". Richiamandosi al tema dell'evento, dedicato alle piante rare, il progetto espositivo rievoca l'atmosfera di una foresta tropicale. È stato ideato un modulo a forma di liana stilizzata, fissato al soffitto e moltiplicabile in lunghezza, che scandisce il percorso. L'intreccio è ripreso anche nelle strutture in metallo, utilizzate per esporre i libri, e nei tavoli Folio a evocare tralci di radici

variabile mediante l'impiego di morsetti in acciaio brevettati, dotate di piedini antiscivolo in gomma. Dimensioni mm. 1200 x 2000. Idonee anche per uso esterno, costituiscono un facile sistema, semplice e modulare, di supporto per l'esposizione e l'informazione negli ambienti più variegati: fiere, centri commerciali, sedi municipali, musei, scuole, ospedali o teatri. La leggerezza del materiale unitamente alla trasparenza e alla sobrietà del design, consentono un elegante effetto estetico pur mantenendo inalterate le caratteristiche di robustezza, assenza quasi totale di manutenzione,



assoluta semplicità di montaggio, stabilità e protezione antigraffio del pavimento garantita dai piedini antiscivolo. Il sistema Multigrad è dotato inoltre di accessori come le mensole portalibri per una miglior esposizione verticale ed a breve saranno presentati nuovi prodotti funzionali per estendere l'applicazione ai più vari utilizzi espositivi.

CODAL S.n.c.
www.codal.it - e-mail: info@codal.it
Via del Lavoro, 150 - 14100 Asti (AT)
Tel. 0141.477058 - Fax: 0141.477091